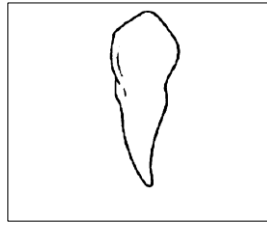


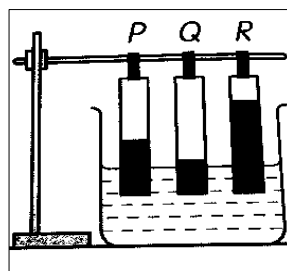
1.



Rajah 1

Rajah 1 menunjukkan sejenis gigi. Apakah jenis gigi tersebut?

- A Gigi kacip
  - B Gigi taring
  - C Gigi geraham
  - D Gigi geraham kecil
2. Apakah maksud **bahan magnet**?
- A Bahan yang menjadi magnet
  - B Bahan yang boleh ditarik magnet
  - C Bahan yang mempunyai berat dan bentuk
  - D Bahan yang berbentuk segiempat dan segitiga sahaja
3. Antara berikut yang manakah dalam pengelasan yang betul tentang penyerapan bahan?
- A Getah, span, kaca
  - B Kayu, Besi, kertas
  - C Besi, kayu ,kain kapas
  - D Span, kain kapas , kertas
4. Susun bahan-bahan dalam Rajah 2 di bawah mengikut urutan menaik berdasarkan keupayaan menyerap air?



Rajah 2

- A P, Q, R  
 B Q, P, R  
 C R, P, Q  
 D Q, R, P
5. Manakah susunan aliran udara yang betul semasa menarik nafas?  
 A Hidung → trakea → paru  
 B Hidung → paru → paru  
 C Paru → trakea → hidung  
 D Trakea → paru → hidung
6. Apakah maksud **pewarisan**?  
 A Ciri persamaan paras rupa yang diwarisi dari ibu bapa atau keturunan  
 B Ciri persamaan paras rupa, warna kulit yang diwarisi dari ibu bapa atau keturunan  
 C Ciri persamaan paras rupa, dan kepandaian yang diwarisi dari ibu bapa atau keturunan  
 D Ciri persamaan paras rupa, warna kulit dan jenis rambut yang diwarisi dari ibu bapa atau keturunan.
7. Litupan badan haiwan yang manakah adalah betul?

	Bercangkerang	Berbulu pelepah
A	Ikan	Arnab
B	Cicak	Ketam
C	Siput	Helang
D	Ular	Tikus

8. Maklumat berikut adalah pernyataan oleh seorang murid.
- Ammar tidak tahu gelas tersebut berisi air panas.
  - Apabila Ammar memegang gelas tersebut secara spontan,
  - Ammar melepaskan gelas tersebut

Apakah kesimpulan yang boleh dibuat berdasarkan pernyataan tersebut?

- A Manusia bertindakbalas terhadap duri tajam
  - B Manusia bertindakbalas terhadap rangsangan
  - C Manusia bertindakbalas terhadap air panas
  - D Manusia bertindakbalas terhadap alam
9. **Penyahinjaan** ialah.....
- A Proses menarik dan menghembuskan nafas
  - B Proses penyingkiran tinja daripada badan manusia
  - C Proses penyingkiran bahan buangan daripada badan
  - D Proses gerak balas badan manusia terhadap rangsangan luar
10. Maklumat berikut menunjukkan empat buah planet?
- K – Neptun
  - L – Bumi
  - M – Zuhal
  - N – Musytari

Antara yang berikut, yang manakah urutan planet yang betul bermula dari planet yang paling hampir dengan matahari?

- A K, L, N, M
- B L, M, K, N
- C M, K, N, L
- D L, N, M, K

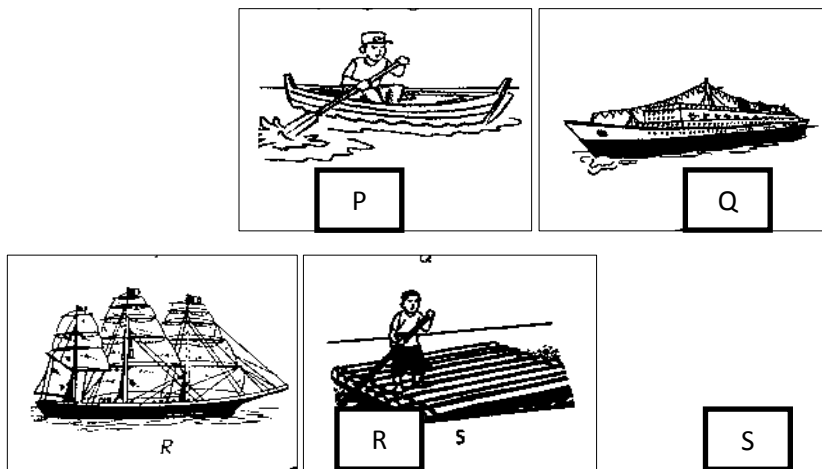
11. Jadual 1 di bawah menunjukkan pengelasan unit untuk mengukur panjang.

Kumpulan X	Kumpulan Y
Jengkal	Milimeter
Hasta	Sentimeter
Depa	Meter
Tapak kaki	kilometer

Jadual 1

Apakah kumpulan X dan kumpulan Y?

- A X : Unit badan , Y : Unit pembaris  
 B X: Unit ruang , Y: Unit luas  
 C X : Unit tidak piawai , Y: Unit piawai  
 D X : Unit isipadu objek , Y : Unit panjang objek
12. Rajah 3 di bawah menunjukkan empat jenis pengangkutan air ?

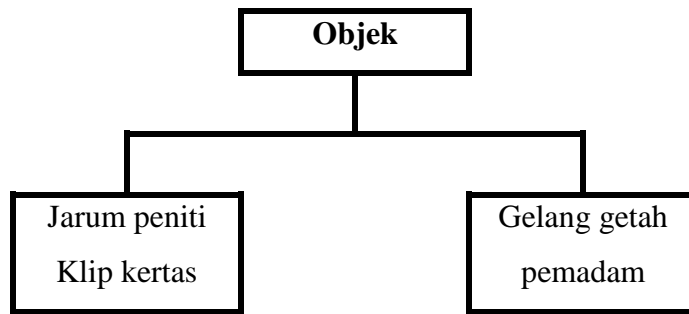


Rajah 3

Susun perkembangan pengangkutan air mengikut urutan yang betul.

- A P, Q, R, S  
 B P, Q, S, R  
 C S, P, R, Q  
 D R, S, Q, P

13. Rajah 4 di bawah menunjukkan pengelasan objek-objek berdasarkan jenis bahan?



Rajah 4

Antara berikut yang manakah dikelaskan dengan betul?

	M	N
A	Tali leher	Kerusi kayu
B	Beg tangan	Selendang
C	Surat khabar	Pinggan kaca
D	Paku tekan	Tayar kereta

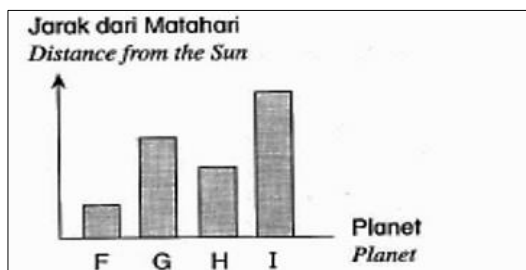
14. Jadual 2 di bawah menunjukkan jarak empat planet dari matahari dalam Sistem suria.

Planet	Jarak dari matahari
F	Hampir
G	Paling hampir
H	Paling jauh
I	Jauh

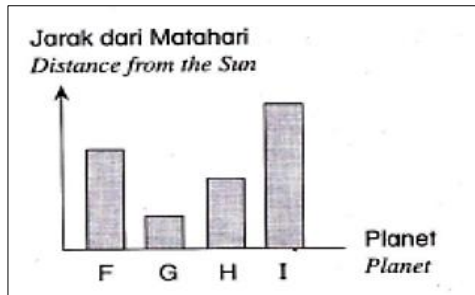
Jadual 2

Carta palang manakah yang mewakili jadual di atas dengan betul?

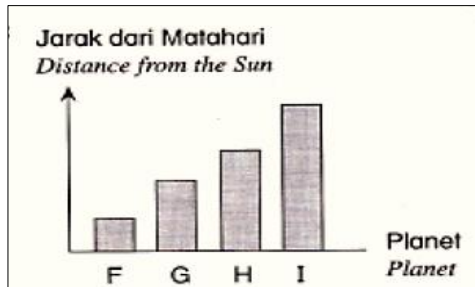
A



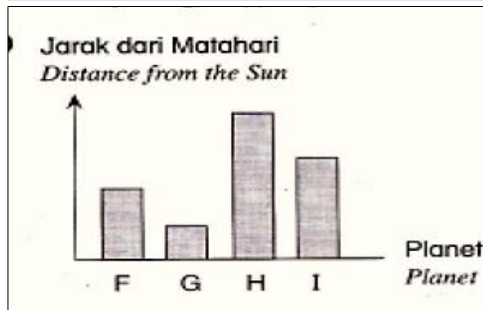
B



C



D



15. Apakah maksud **penyejatan**?

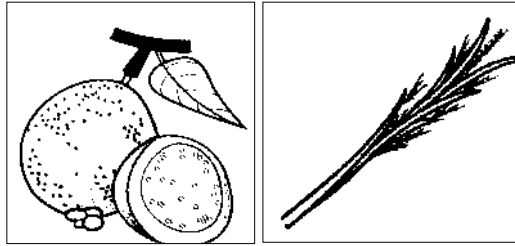
- A Proses perubahan bentuk jirim daripada cecair kepada gas
- B Proses perubahan bentuk jirim dariapad gas kepada cecair
- C Proses perubahan bentuk jirim daripada cecair kepada pepejal
- D Proses perubahan bentuk jirim daripada pepejal kepada cecair

16 Yang manakah merupakan hasil daripada proses fotosintesis?

- R – Karbon dioksida
- S – Oksigen
- T – Klorofil
- U – Kanji

- |           |                  |
|-----------|------------------|
| A S dan U | C R ,S dan T     |
| B R dan U | D R, S , T dan U |

17. Rajah 5 di bawah menunjukkan dua benih tumbuhan yang dipencarkan oleh agen pencaran yang sama?

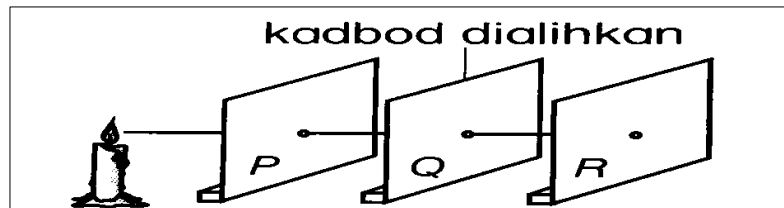


Rajah 5

Apakah agen pencaran itu?

- A Air  
 B Angin  
 C Haiwan  
 D Mekanisme letupan
18. Susun urutan teknik menggunakan termometer dengan betul di bawah?
- M : Laraskan kedudukan mata pada meniskus merkuri  
 N : Pegang batang termometer secara tegak  
 O : Baca bacaan suhu  
 P : Letakkan termometer ke dalam air. Tunggu sehingga aras meniscus berhenti bergerak
- A N , P , M , O  
 B P , M , O , N  
 C N , O , P , M  
 D N , P , O , M
19. Apakah cara yang boleh kamu gunakan untuk menguji sifat kimia bahan jika kamu kehabisan kertas litmus?
- A Menggunakan kertas turas  
 B Menggunakan ekstrak bunga raya dan kertas PH  
 C Menggunakan kertas warna kadbod biru dan merah  
 D Merendam bahan yang diuji dalam larutan asid sulfurik

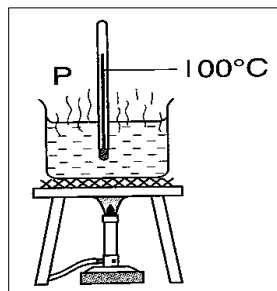
20. Antara berikut urutan fasa bulan manakah yang betul selepas bulan purnama?
- A Bulan sabit
  - B Anak bulan
  - C Bulan separa
  - D Bulan hampir purnama
21. Rajah 6 menunjukkan suatu penyiasatan .



Rajah 6

Apabila kadbod R dialihkan ke tepi sedikit, cahaya lilin tidak dapat dilihat menerusi lubang pada kadbod kerana

- A Cahaya bergerak lurus.
  - B Cahaya boleh dibiaskan.
  - C Cahaya boleh dipantulkan.
  - D Cahaya ialah satu bentuk tenaga.
22. Rajah 7 menunjukkan suatu penyiasatan tentang perubahan keadaan jirim.



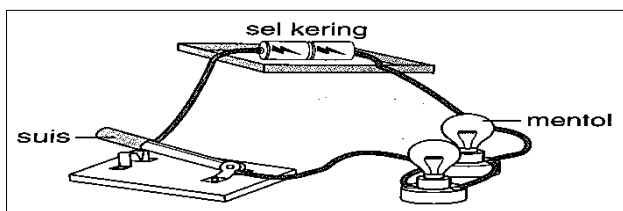
Rajah 7

Apakah yang diwakili oleh P dalam Rajah 7 ?

- A Air dalam keadaan gas.
- B Air dalam keadaan cecair.
- C Air dalam keadaan pepejal.
- D Air dalam keadaan pepejal dan cecair.



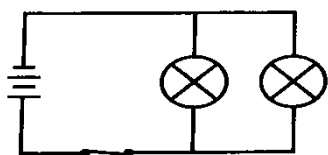
23 Rajah 8 menunjukkan satu litar selari dengan dua mentol yang serupa.



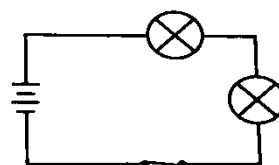
Rajah 8

Antara gambar rajah litar berikut, yang manakah mewakili litar selari dalam Rajah 8 dengan betul ?

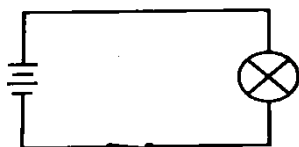
A



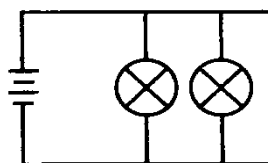
C



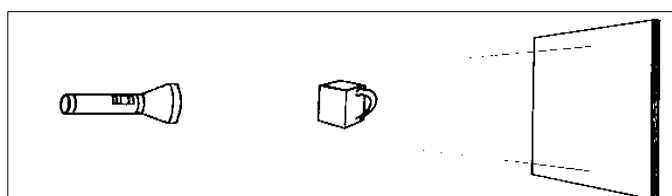
B



D



24 Rajah 9 menunjukkan cahaya daripada lampu suluh dipancarkan pada suatu objek.



Rajah 9

Bentuk bayang- bayang manakah yang betul?

A



C



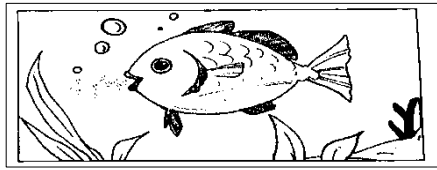
B



D



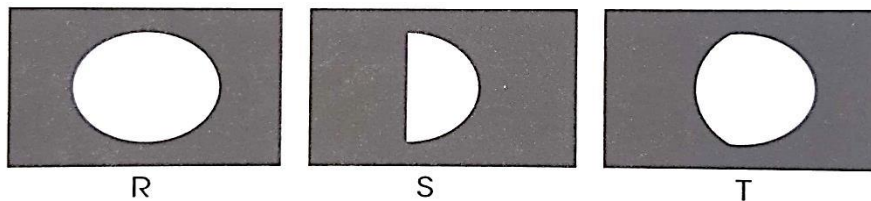
25. Rajah 10 menunjukkan bagaimana ikan di bawah memastikan kemandirian spesiesnya.



Rajah 10

- A Menggulungkan telurnya.
- B Menyembunyikan telurnya.
- C Memberi makanan kepada anaknya.
- D Menyimpan anaknya di dalam mulut.

26. Rajah 11 menunjukkan fasa-fasa Bulan.



Rajah 11

Antara fasa Bulan berikut, yang manakah mewakili R,S dan T ?

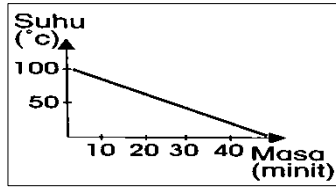
	R	S	T
A	Bulan Sabit	Anak Bulan	Bulan Purnama
B	Anak Bulan	Bulan Separa	Bulan Sabit
C	Bulan Purnama	Bulan Separa	Bulan Hampir Purnama
D	Bulan Purnama	Bulan Separa	Bulan Sabit

27.

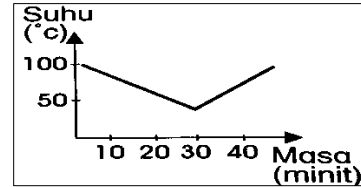
Suhu bagi air jatuh perlahan-lahan kepada **suhu bilik**.

Antara berikut, graf yang manakah menunjukkan pemerhatian di atas ?

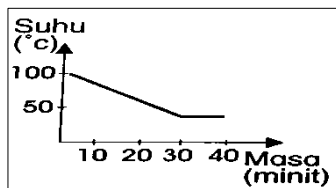
A



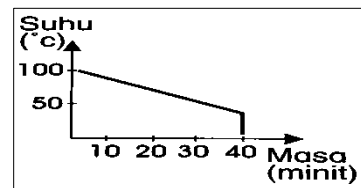
C



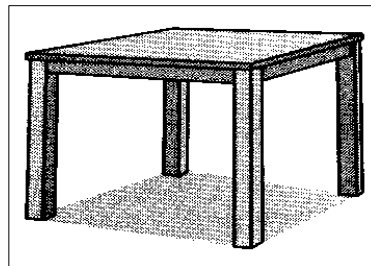
B



D



28. Rajah 12 menunjukkan sebuah meja.



Rajah 12

Apakah yang boleh dilakukan supaya meja itu stabil ?

- A Menambahkan luas tapak meja itu.
- B Menambahkan ketinggian kaki meja itu.
- C Membina meja itu menggunakan plastik.
- D Meletakkan meja itu pada kedudukan yang sesuai.

29. Maklumat di bawah menunjukkan beberapa hidupan yang tinggal di padang rumput.

- Rumput
- Ulat Beluncas
- Burung Helang
- Burung Pipit
- Ular

Antara rantai makanan berikut, yang manakah boleh dibina daripada maklumat di atas ?

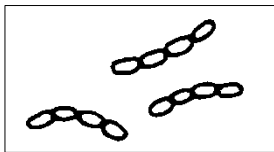
- A Rumput →Ulat Beluncas→Burung Helang→Ular→Burung Pipit.  
 B Rumput→Ulat Beluncas→Burung Pipit→Ular→Burung Helang.  
 C Burung Helang→Rumput→Ulat Beluncas→Burung pipit→Ular.  
 D Ular→Burung Helang→Ulat Beluncas→Burung Pipit→Rumput.

30.

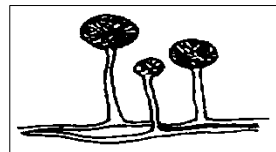
Ronica meletakkan sekeping roti di dalam almari. Dia mendapati terdapat dua tompok hitam pada roti itu selepas seminggu.

Bagaimanakah rupa tompok hitam itu apabila diperhatikan di bawah mikroskop ?

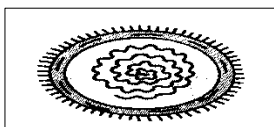
A



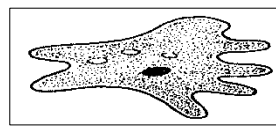
C



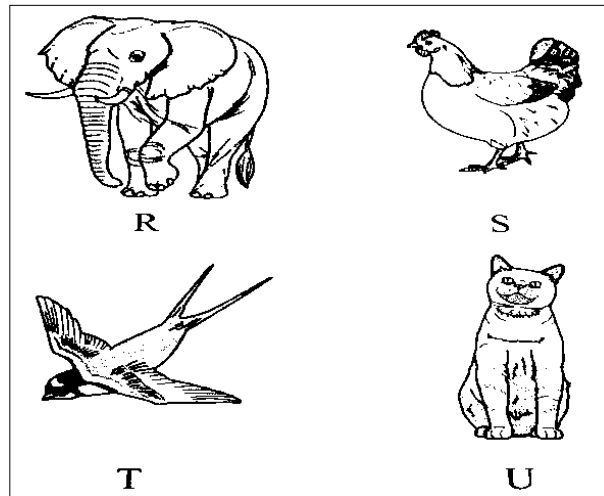
B



D



31. Rajah 13 menunjukkan empat ekor haiwan R, S, T dan U.

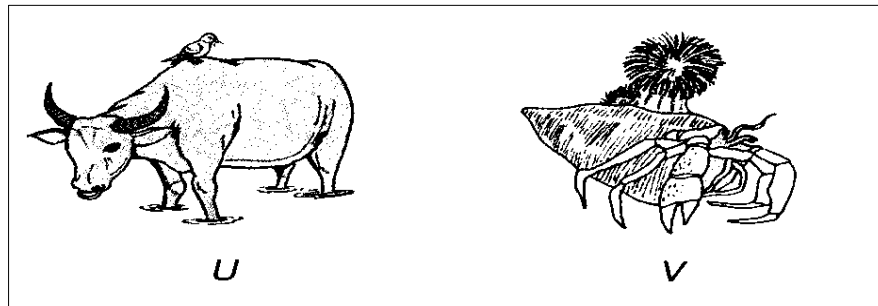


Rajah 13

Antara haiwan berikut, yang manakah bergerak dalam kumpulan ?

- A R dan S
- B R dan T
- C S dan T
- D S dan U

32. Rajah 14 menunjukkan dua jenis interaksi haiwan U dan V.

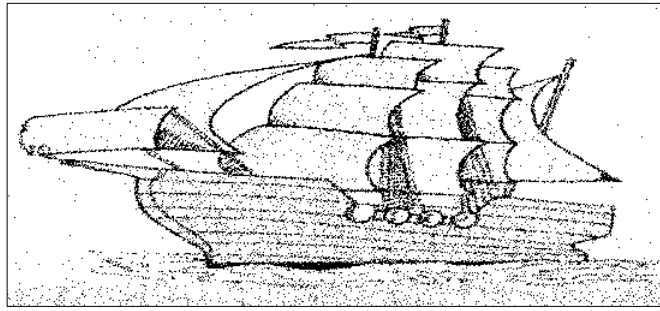


Rajah 14

Antara berikut, yang manakah mewakili interaksi U dan V ?

	U	V
A	Parasitisme	Simbiosis
B	Komensalisme	Mutualisme
C	Simbiosis	Parasitisme
D	Mutualisme	Mutualisme

33. Rajah 15 menunjukkan sebuah kapal layar yang sedang bergerak menuju ke Utara.



Rajah 15

Antara berikut, yang manakah mungkin akan berlaku jika angin bertiup ke arah Selatan ?

- A Kelajuannya berkurang.
  - B Kelajuannya bertambah.
  - C Gerakannya akan terhenti.
  - D Arah gerakannya berubah.
34. Jadual 3 menunjukkan keputusan bagi satu penyiasatan ke atas tiga buah kereta, Q,R dan S

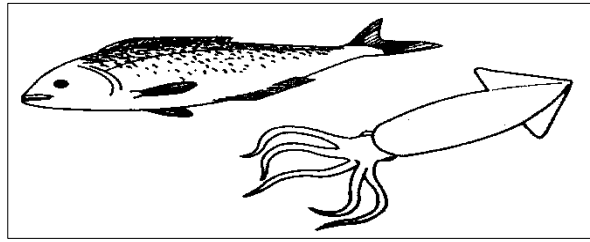
Kereta	Q	R	S
Jarak dilalui (km)	200	130	90
Masa diambil (j)	2.5	1.5	1

Jadual 3

Susun kereta di atas mengikut urutan kelajuan yang meningkat.

- A Q, R ,S
- B Q, S, R
- C R, S, Q
- D S, R, Q

35. Rajah 16 menunjukkan dua jenis makanan.



Rajah 16

Apakah jenis pengawetan makanan yang sesuai untuk mengawet makanan tersebut ?

- A Pelilinan  
 B Penyalaian  
 C Penjerukan  
 D Pengeringan
36. Di sekeliling rumah Siti terdapat banyak longgokan sampah domestik. Apakah cara terbaik untuk Siti mengendalikan longgokan sampah tersebut ?
- A Mengasingkan dan melupuskan sampah mengikut jenisnya.  
 B Mengali lubang yang besar dan menanam sampah tersebut.  
 C Membakar sampah-sampah tersebut untuk dijadikan kompos.  
 D Mengutip semua sampah tersebut dan membuangnya ke dalam tong sampah.
37. Jadual 4 menunjukkan satu keputusan penyiasatan apabila sebuah kereta mainan dilepaskan dari satah condong dan melalui tiga jenis permukaan yang berbeza.

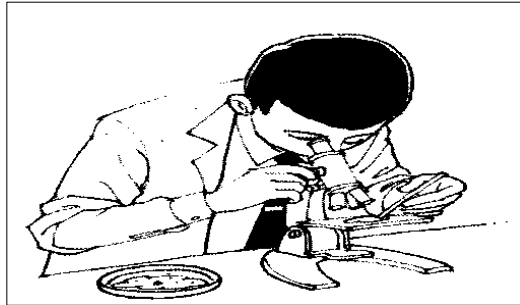
Jenis Permukaan	S	T	U
Masa yang diambil untuk sampai ke garisan penamat (saat)	5	10	15

Jadual 4

Antara berikut, yang manakah mewakili S, T dan U ?

	S	T	U
A	Pasir	Papan	Kaca
B	Kaca	Papan	Pasir
C	Papan	Kaca	Pasir
D	Kaca	Pasir	Papan

38. Rajah 17 menunjukkan seorang saintis sedang menghasilkan antibiotik daripada kulat dan bakteria tanah.



Rajah 17

Apakah yang dimaksudkan dengan antibiotik?

- A Ubat penahan sakit.
  - B Bakteria baik yang bersaing dengan bakteria jahat.
  - C Cecair yang disuntik kepada pesakit untuk membunuh bakteria.
  - D Bahan kimia yang dihasilkan oleh microorganisma yang boleh merencatkan pertumbuhan bakteria.
39. Jadual 5 menunjukkan bilangan hidupan di dalam sebuah kolam pada bulan Januari 2015 dan bulan April 2015.

Jenis Hidupan	Bulan	
	Januari 2015	April 2015
Kiambang	3	20
Bangau	2	1
Rumpai Air	5	1
Ikan Kecil	20	2

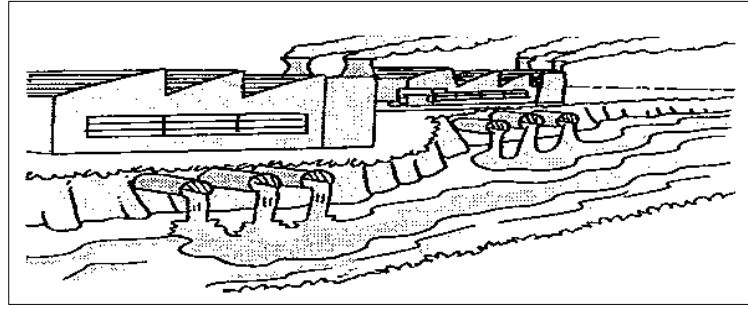
Jadual 5

Antara berikut, yang manakah menjadi punca perubahan bilangan hidupan di dalam kolam tersebut ?

- A Sumber makanan bangau di dalam kolam bertambah.
- B Jumlah kandungan oksigen terlarut di dalam air meningkat.
- C Pengeluar di dalam kolam tidak dapat menjalankan proses fotosintesis.
- D Kiambang di permukaan air membekalkan oksigen kepada hidupan di dalam kolam.



40 Rajah 18 menunjukkan suatu situasi di kawasan kilang.



Rajah 18

Apakah yang berlaku sekiranya aktiviti di atas tidak dihentikan ?

- A Mengakibatkan banjir kilat.
- B Menjadi tempat pembiakan tikus.
- C Memudaratkan kesihatan manusia.
- D Menyebabkan persaingan antara spesies.

### KERTAS SOALAN TAMAT