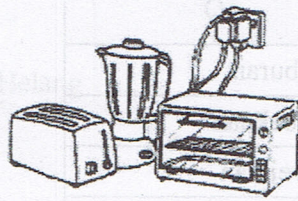


- 23 Rajah 18 menunjukkan beberapa peralatan elektrik yang disambung pada satu soket.

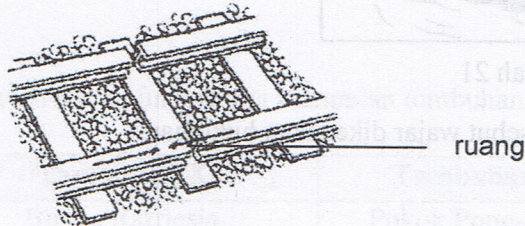


Rajah 18

Apakah kesan yang mungkin berlaku akibat tindakan tersebut?

- A Peralatan elektrik terbakar
 B Berlaku renjatan elektrik
 C Berlaku kejutan elektrik
 D Berlaku litar pintas

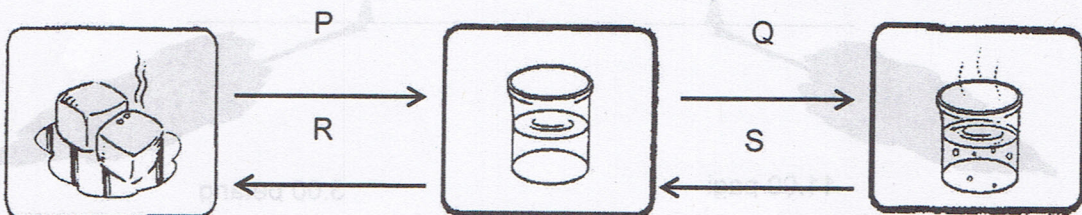
- 24 Rajah 19 menunjukkan sebahagian landasan keretapi.



Rajah 19

Mengapakah landasan keretapi dibina sedemikian?

- A Menjadikan landasan tahan lebih lama
 B Menjadikan landasan keretapi kuat dan kukuh
 C Mengelakkan landasan terputus apabila ia mengecut
 D Mengelakkan landasan menjadi bengkok apabila ia mengembang
- 25 Rajah 20 menunjukkan satu penyiasatan tentang perubahan keadaan jirim.



Rajah 20